

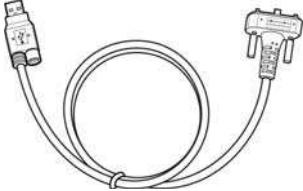
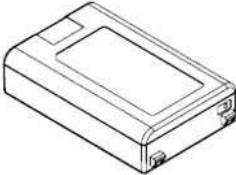
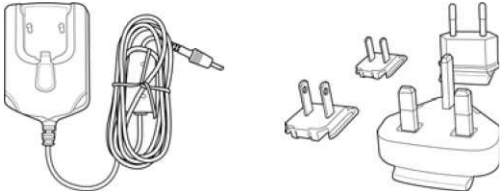



HT680 Solidny Terminal Mobilny

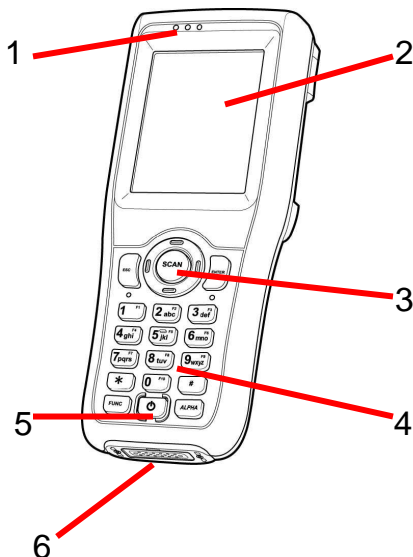


Skrócona instrukcja obsługi

HT680 oraz akcesoria - zawartość opakowania

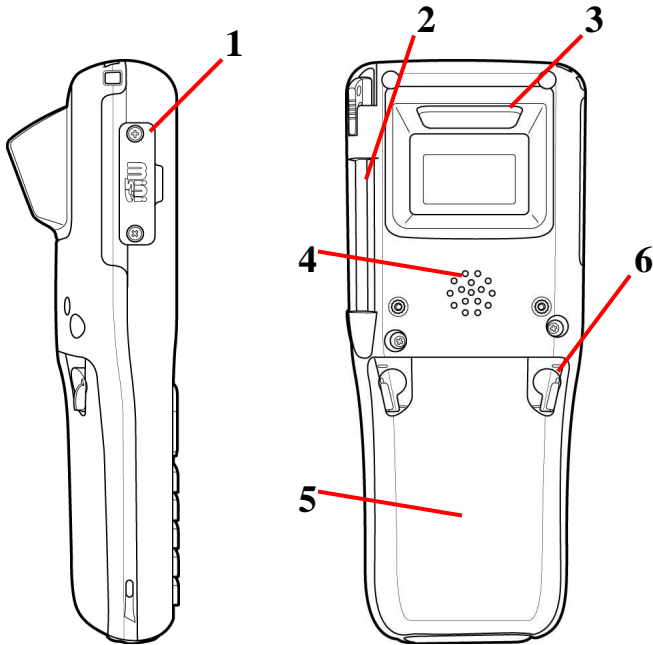
	
Terminal HT680	Płyta CD z instrukcją
	
Kabel komunikacyjny USB	Akumulator
	
Ładowarka + adaptery	DOK komunikacyjny

Widok z przodu urządzenia



- | | |
|-------------------------------|------------------------------------|
| 1 Diody sygnalizacyjne | 2 Wyświetlacz dotykowy |
| 3 Klawisz skanowania | 4 Klawiatura alfanumeryczna |
| 5 Przycisk „POWER ON” | 6 Złącze wielofunkcyjne |

Widok z boku i od tyłu



- 1** Slot na karty miniSD
- 3** Okno skanera
- 5** Pokrywa akumulatora

- 2** Piórko teleskopowe
- 4** Głośniczek
- 6** Blokady pokrywy akumulatora

Przygotowanie do pierwszego uruchomienia

Zanim urządzenie będzie można uruchomić po raz pierwszy, należy wykonać kilka czynności przygotowawczych :

- włączyć baterię backup'ową (przed włożeniem akumulatora)
- umieścić akumulator główny w komorze akumulatorowej
- naładować do maksimum pojemności akumulator i baterię backup'ową

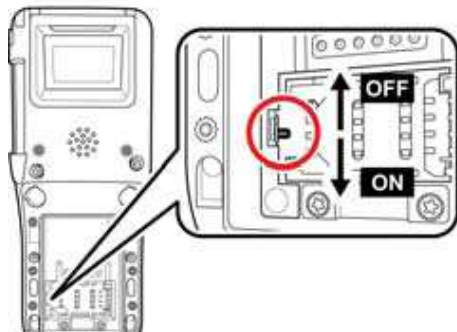
Otwarcie pokrywy akumulatora

Aby dostać się do wnętrza komory akumulatora należy przekręcić blokady pokrywy na zewnątrz obudowy (w kierunku pokazanym na poniższym rysunku), następnie unieść pokrywę ku górze trzymając za obie blokady



Włączenie baterii podtrzymującej pamięć (Backup Battery)

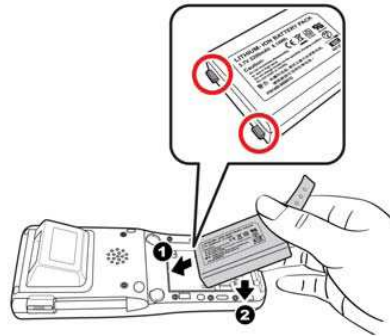
Przełącznik znajduje się po lewej stronie komory akumulatorowej. Należy go przełączyć w pozycję „ON” co spowoduje uaktywnienie bateryjnego podtrzymania pamięci, dzięki czemu użytkownik ma szansę wymienić akumulator lub podłączyć urządzenie do ładowania bez utraty danych.



Instalowanie akumulatora głównego

Jeśli komora akumulatorowa została odślonięta i włącznik baterii bakup'owej, można przystąpić do instalacji akumulatora głównego.

- Należy wypakować akumulator z pudełka i zdjąć z niego folię ochronną
- Następnie odpowiednio ułożyć akumulator, tak aby metalowe styki znajdowały się na dole a etykieta informacyjna na górze.
- Wsunąć jedną stroną do oporu w kierunku obudowy i wepchnąć drugą stroną do jej całkowitego unieruchomienia.



Jeżeli akumulator został już umieszczony poprawnie, należy założyć na powrót i zamknąć pokrywę, przekręcając blokady w kierunku obudowy (bez pokrywy urządzenie nie pozwoli się uruchomić)

Z wyświetlacza można zdjąć folię informacyjną – nie należy przy tym zrywać drugiej, całkowicie przezroczystej folii tzw. ochronnej, która powinna przylegać idealnie do powierzchni ekranu. Zaleca się wymianę folii ochronnej w momencie gdy jej powierzchnia zacznie przeszkadzać przy normalnej pracy z terminalem. (381897G - Screen Protection Foil HT660/HT680)

Teraz pozostało jedynie naładować akumulatory i można zacząć użytkowanie terminala – pierwsze ładowanie powinno trwać **16 godzin**.

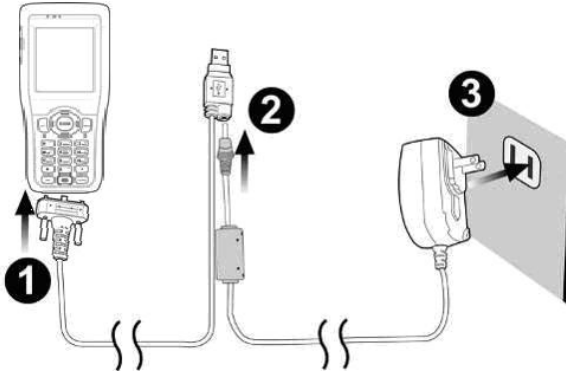
Ładowanie można wykonać na dwa sposoby:

1. z użyciem znajdujących się w zestawie kabla (1550-900021G) i ładowarki (1010-601959G)
2. poprzez dok komunikacyjny (5000-603529G)

Ładowanie kolektora

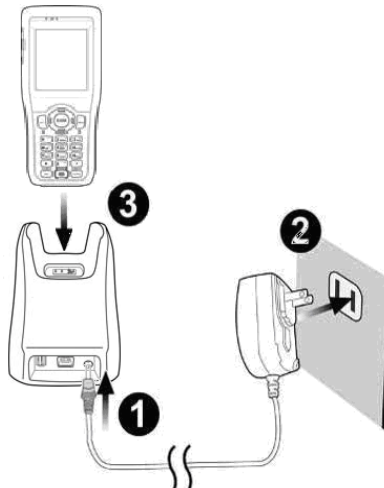
1. Ładowanie z wykorzystaniem kabla komunikacyjnego

- Szerszą końcówkę przewodu USB należy wpiąć do złącza znajdującego się w dolnej krawędzi obudowy (1).
- Do drugiej końcówki należy wpiąć wtyk bananowy zasilacza (2).
- Ostatnią czynnością jest wpięcie zasilacza do gniazda sieci 230V (3).

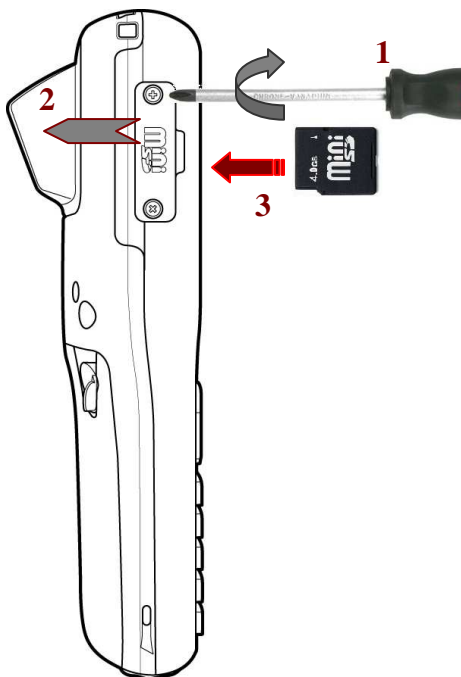


Uwaga: Ponieważ urządzenie jest wyposażone w wewnętrzny akumulator zapasowy, którego zadaniem jest podtrzymanie danych przechowywanych w pamięci RAM, co jakiś czas powinno się przeprowadzić pełny, 12-godzinny cykl ładowania. Należy jednak pamiętać, że podtrzymanie pamięci wystarcza na maksymalnie 2 godziny i przed upływem tego czasu należy bezwzględnie wymienić akumulator główny lub podłączyć kolektor do ładowania.

2. Ładowanie poprzez umieszczenie w doku komunikacyjnym



Instalowanie karty pamięci miniSD



1 Aby zainstalować kartę pamięci, należy w pierwszej kolejności odkręcić dwie niewielkie śrubki mocujące uszczelnioną osłonę slotu miniSD.

2 Zdjąć osłonę slotu kart miniSD.

3 Następnie należy wsunąć kartę w slot i zamontować osłonę.

Jeśli kolektor będzie w tym czasie włączony, system potwierdzi poprawną instalację pamięci charakterystycznym dźwiękiem – można oczywiście wsunąć kartę przy wyłączonym zasilaniu..

Klawiatura i klawisze funkcyjne



Przycisk „**FUNC**” służy do uruchomienia klawiszy funkcyjnych F1-F10 przypisanych do poszczególnych przycisków numerycznych.

Przycisk „**ALPHA**” uaktywnia klawiaturę tekstową

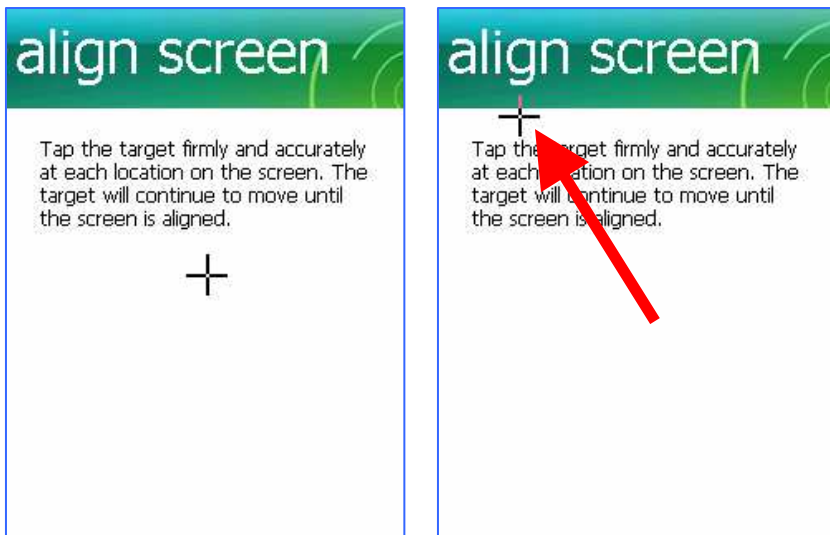
- pierwsze naciśnięcie włącza małe litery
- drugie wciśnięcie włącza duże litery
- trzecie wyłącza tryb tekstowy

Przycisk „**POWER**” włącza lub wyłącza terminal.

Kalibracja ekranu dotykowego

Kalibracja ekranu dotykowego powinna odbyć się przy pierwszym uruchomieniu systemu Windows Mobile, może się również pojawić po całkowitym resetcie terminala.

- 1 Kalibracji dokonujemy przy pomocy rysika znajdującego się na bocznej ścianie HT680
- 2 W obrębie ekranu (na środku i po rogach) znacznie się pojawiać krzyżyk.
- 3 Należy lekko przyciskać lub stukać w środek krzyżyka aż do zakończenia kalibracji.



- 4 Po zakończeniu kalibracji należy potwierdzić operację klawiszem ENTER

Uwaga: Jeśli ekran zachowuje się nieprecyzyjnie, należy ponownie dokonać jego kalibracji. W tym celu należy otworzyć zakładkę ustawień systemowych „System Settings” i uruchomić aplikację kalibrującą „Align Screen”